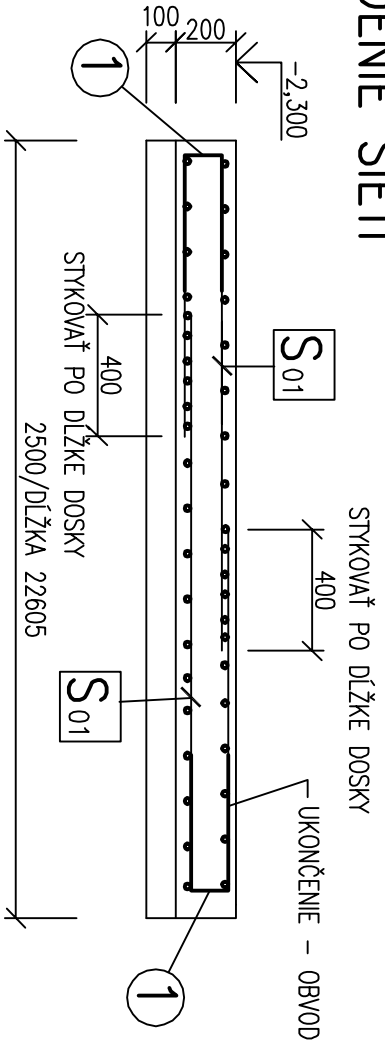


DOSKY POD MONTÁŽNE JAMY D B01;B02;05 – SPOLU 3 ks

KLADENIE SIETÍ



PLOCHA

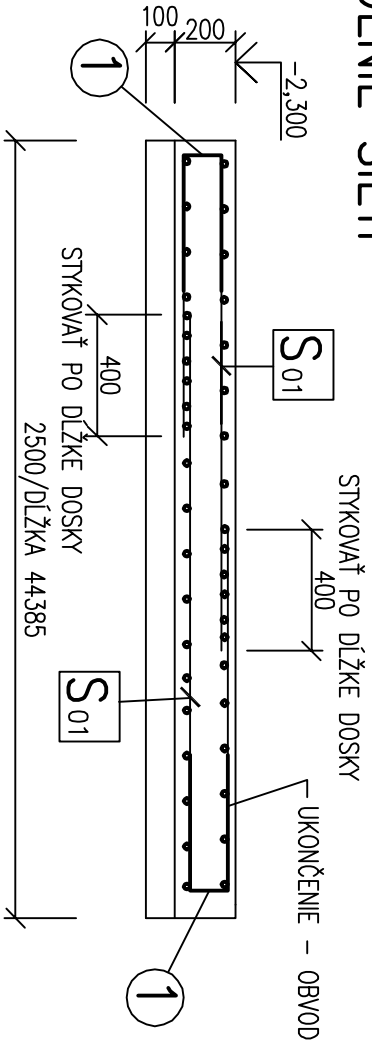
ÚROVEŇ –2,300 – SPOLU M² ~ 56,51x3 M²

OBVOD

ÚROVEŇ –2,300 – SPOLU M ~ 50,21x3 M

DOSKY POD MONTÁŽNE JAMY D B03;B04 – SPOLU 2 ks

KLADENIE SIETÍ



PLOCHA

ÚROVEŇ –2,300 – SPOLU M² ~ 110,96x2 M²

OBVOD

ÚROVEŇ –2,300 – SPOLU M ~ 93,77x2 M

PLOCHA SPOLU PRE VŠETIKY DOSKY

ÚROVEŇ –2,300 – SPOLU M² ~ 391,45 M²

OBVOD SPOLU PRE VŠETIKY DOSKY

ÚROVEŇ –2,300 – SPOLU M ~ 338,17 M

SIEŤ AQ 70–7/7–100/100–2400/6000

S 01 SIEŤ AQ 70–7/7–100/100; HMOTNOSŤ 6,04 KG/M²; 86,98 KG/KS
SPOLU M²+30% PRESAH ~ (2x391,45)x1,30=1017,77 M² → 71 KS SIETÍ
HMOTNOSŤ SPOLU 71x86,98 = 6175,58 KG

500

500

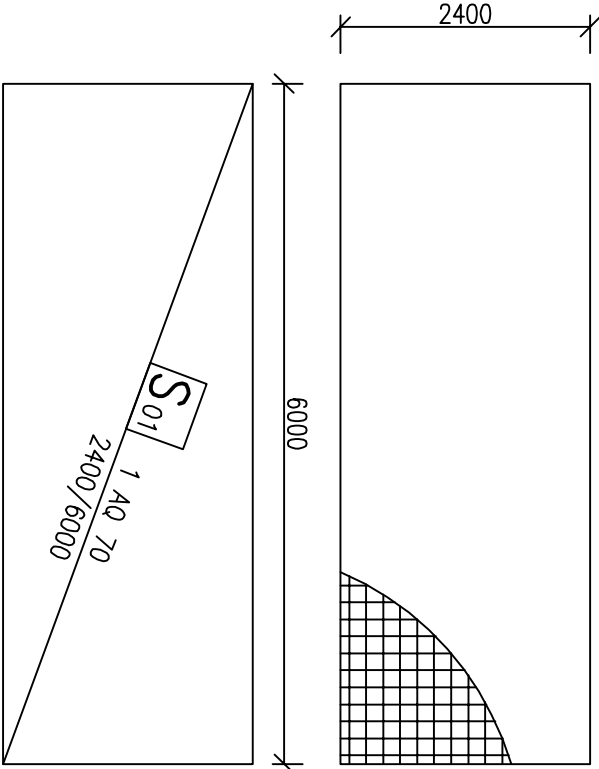
1 R 10 – DL. 1120 – 1800 KS
5 KS/M

HMOTNOSŤ 1800x1.120x0.617 = 1243,87 KG

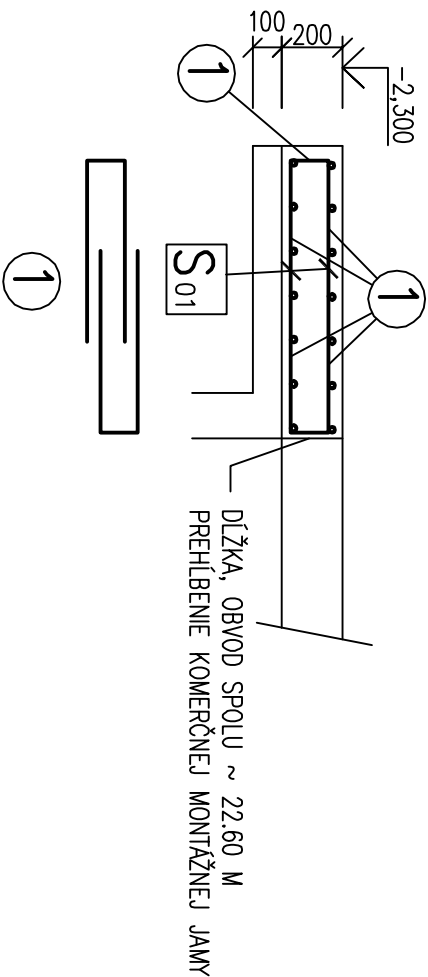
POZNÁMKY

POD PODKLADNÝ BETÓN ZHOTOVÍŤ ZHUTNENÝ NÁSYP Z PÔVODNEJ ZEMINY NA Edef min = 50 MPa
VONKAJŠÍ OKRAJ PO OBVODE LEMOVAŤ VÝSTUŽOU POL. 1 SO STYKOVANÍM DO SIETÍ

TVAR ZÁKLADNEJ SIETE AQ 70



KLADENIE SIETÍ V MIESTE PRIEHLBNÍ



DIŠŤANČNÉ PÁSY AVI

XXXXXXXXXX DS 110 – POČET 300 KS
HMOTNOSŤ 300x0,76 = 228,00 KG
PRE ZABEZPEČENIE POLOHY HORNEJ SIETE
PRE BETÓN H=200 MM

BETÓN C 25/30 – XC2,Cf1 (SK); CI 0,4; Dmax 16; S3
OCEĽ – ZVAROVANÁ SIEŤ AQ 70 – B 500 B
OCEĽ – R – B 500 B

KRYTIE VÝSTUŽE – HORNÁ STRANA A BOKY – 35 MM
KRYTIE VÝSTUŽE – SPODNÁ STRANA 25 MM

ČÍSLO	TEXT ZMENY - ODÔVODNENIE	DÁTUM	PODPIS
A			
B			
C			

NÁZOV STAVBY

MODERNIZÁCIA ÚDRŽBOVEJ ZÁKLADNE TROLEJBUSOV A VÝSTAVBA MENIARNE



EURÓPSKA ÚNIA
Kohézny fond
OP Integrovaná infraštruktúra 2014 – 2020



DOPRAVNÝ PODNIK MESTA PREŠOV, a.s.
BARDEJOVSKÁ 7, 080 06 LUBOTICE

ZHOTOVITEL

ZDRUŽENIE MÚZ PREŠOV

VEDÚCI ČLEN ZDRUŽENIA	ČLEN ZDRUŽENIA
DOPRAVOPROJEKT, a.s. KOMINÁRSKA 14/12/4, 832 03 BRATISLAVA	ISPO spol. s r.o., inžinierske stavby SLOVENSKÁ 86, 080 01 PREŠOV
ZODPOVEDNÁ OSOBA Ing. MICHAL BOCORA	ZODPOVEDNÁ OSOBA Ing. JOZEF ANTOL
HLAVNÝ INŽINIER PROJEKTU Ing. arch. ZUZANA MACHÁČOVÁ	
ČÍSLO ZÁKAZKY 8674-00	

±0,000=251,10 m n.m.

Ing. Jozef Antol

PROJEKTANT/SPRACOVÁTEĽ ČASŤI			
DOPRAVOPROJEKT, a.s., KOMINÁRSKA 14/12/4, 832 03 BRATISLAVA	PODPIS	<i>Ing. Jozef Antol</i>	
ZODPOVEDNÝ PROJEKTANT Ing. JOZEF AUGUSTÍN	PODPIS	<i>Ing. Jozef Augustín</i>	
VYPRACOVAL Ing. JOZEF AUGUSTÍN	PODPIS	<i>Ing. Jozef Augustín</i>	
KONTROLÓVAL Ing. ANDREJ MARKOTÁN	PODPIS	<i>Ing. Andrej Markotán</i>	
IDENTIF. ČÍSLO PRÍLOHY		MUZTPD-DRS-C-0000-4-0100-2-45-X	
ČASŤ DOKUMENTÁCIE			
D VÝKRESY A PÍSMONOSTI OBJEKTOV			
OBJEKT		KRAJ	PREŠOVSKÝ
		OKRES	PREŠOV
		KATASTER	LUBOTICE
		Súradnicový systém	S-JTSK v real. JTSK
		Výškový systém	Bpv
		DÁTUM	06/2023
		FORMÁT	3x44
		MIERKA	1:50
		STUPEŇ	DRS/DVZ
ČASŤ OBJEKTU		ČÍSLO ZÁKAZKY	8674-00
200 STATIKA		ČÍSLO SÚPRAVY	ČÍSLO PRÍLOHY
NÁZOV PRÍLOHY		VÝKRES VÝSTUŽE DB01, DB02, DB03, DB04, DB05	245